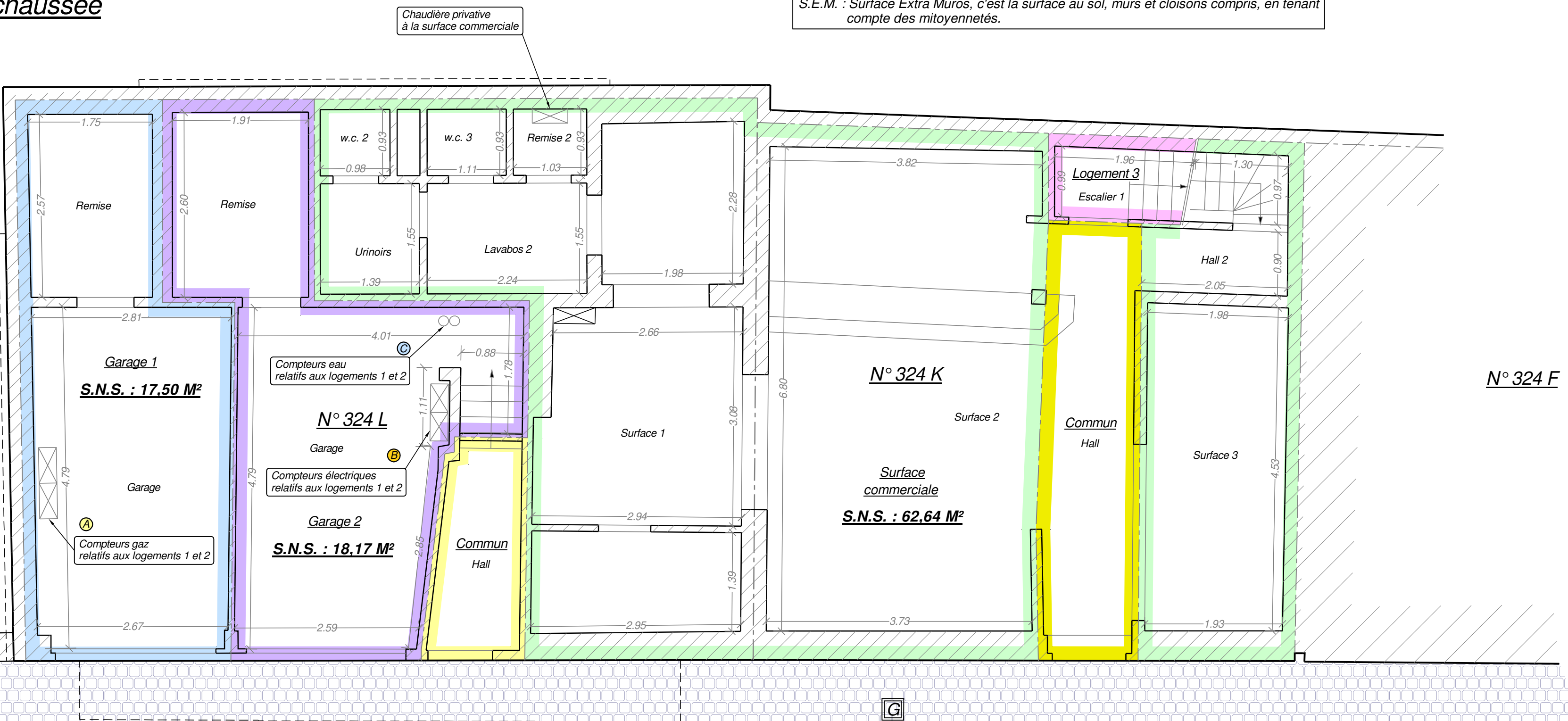


Vue en plan du rez-de-chaussée
Echelle : 1 / 50



Lexique :
S.N.S. : Surface Nette au Sol, c'est la surface au sol en excluant les murs et cloisons
S.E.M. : Surface Extra Muros, c'est la surface au sol, murs et cloisons compris, en tenant compte des mitoyennetés.

Province de Liège
Commune de Verviers 5 / Heusy /

Plan de division pour acte de base

doc 2022-330

DEMANDEUR :
SA ACOFIMA
Rue de Botrange, 83
4950 Waimies

Réf. cadastrales:
Section A
N° 324 K
et 324 L

OBJET DU PLAN

Plan de mesurage, destiné à la rédaction d'un acte de base

Division en 6 entités privatives et leurs communs d'une propriété
sise Chaussée de Theux, 60 et 60B à 4802 Verviers
cadastrée (ou l'ayant été) section A, N° 324 K et 324 L

- Vue en plan du sous-sol
- Vue en plan du rez-de-chaussée
- Vue en plan des étages
- Situation cadastrale

N.B. : Ce plan est complémentaire de la "note technique relative aux quotes-parts"
fournie en annexe

ECHELLE : voir plan



Levé et dressé par le Géomètre-Expert
soussigné, assermenté auprès du
tribunal de première instance de

VERVIERS
à Heusy, le 27 mai 2022

Jean-Philippe CREMERS GEO 101147

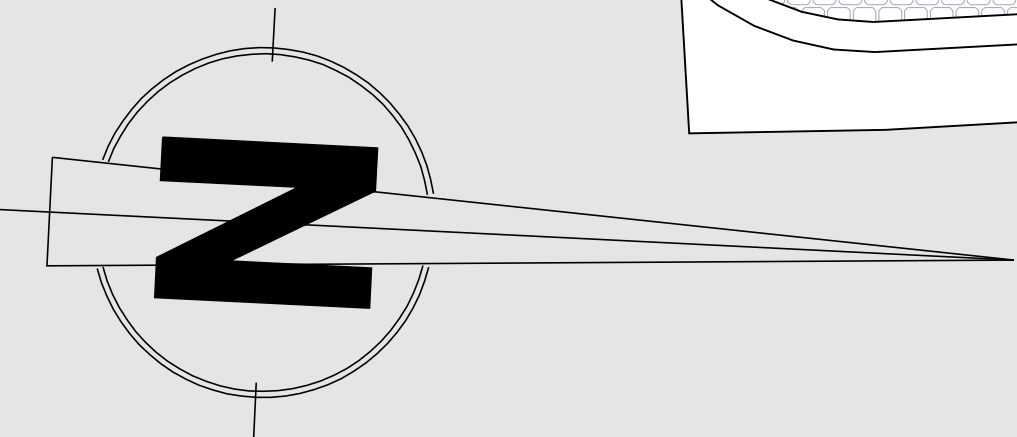


Tableau récapitulatif des surfaces			
Entité	Etage	S.E.M.	S.N.S.
Garage 1	0	20,63 M²	17,50 M²
Garage 2	0	22,83 M²	18,17 M²
Surface Commerciale	-1	56,55 M²	42,12 M²
	0	79,27 M²	62,64 M²
Logement 1	1	74,92 M²	61,48 M²
Logement 2	2	74,92 M²	61,48 M²
Logement 3	0	2,39 M²	1,84 M²
	1	56,55 M²	47,72 M²
	2	56,55 M²	41,63 M²

Etablissement de servitudes

Sous (A) :
Compteurs gaz, relatifs aux logements 1 et 2, à maintenir
Etablissement d'une servitude de passage
(uniquement pour relevé, entretien et réparation)

Fonds servant : Garage 1, repris sous liséré BLEU

Fonds dominants : - Logement 1, repris sous liséré OCRE
- Logement 2, repris sous liséré CYAN

Sous (B) :
Compteurs électriques, relatifs aux logements 1 et 2, à maintenir
Etablissement d'une servitude de passage
(uniquement pour relevé, entretien et réparation)

Fonds servant : Garage 2, repris sous liséré MAUVE

Fonds dominants : - Logement 1, repris sous liséré OCRE
- Logement 2, repris sous liséré CYAN

Sous (C) :
Compteurs d'eau, relatifs aux logements 1 et 2, à maintenir
Etablissement d'une servitude de passage
(uniquement pour relevé, entretien et réparation)

Fonds servant : Garage 2, repris sous liséré MAUVE

Fonds dominants : - Logement 1, repris sous liséré OCRE
- Logement 2, repris sous liséré CYAN

Sous (D) :
Compteur gaz, commun à la surface commerciale
et au logement 3, à maintenir
Etablissement d'une servitude de passage
(uniquement pour relevé, entretien et réparation)

Fonds servant : Surface commerciale, reprise sous liséré VERT
Fonds dominant : Logement 3, repris sous liséré ROSE

Sous (E) :
Compteur d'eau, commun à la surface commerciale
et au logement 3, à maintenir
Etablissement d'une servitude de passage
(uniquement pour relevé, entretien et réparation)

Fonds servant : Surface commerciale, reprise sous liséré VERT
Fonds dominant : Logement 3, repris sous liséré ROSE

Sous (F) :
Compteur électrique, commun à la surface commerciale
et au logement 3, à maintenir
Etablissement d'une servitude de passage
(uniquement pour relevé, entretien et réparation)

Fonds servant : Logement 3, repris sous liséré ROSE
Fonds dominant : Surface commerciale, reprise sous liséré VERT

